

ESPACE  
10-14

# It's SUMMER TIME

KIFFE TES VACANCES  
À L'ESPACE 10-14



# Semaine du 8 au 12 juillet

**lundi 8**

**13h30-17h30**

**Bienvenue aux  
Jeux  
Olympiques  
du 10-14**



**Créer ton drapeau,  
ton hymne  
et dépasse-toi  
pour ton pays**



**24**

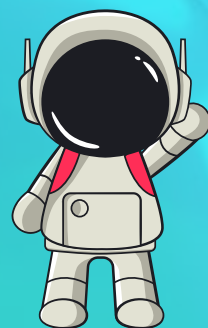
**Mardi 9**

**13h30-17h30**

**GRAND JEU  
coopératif**

**de survie dans  
l'espace**

**Le jeu de la  
NASA**



**24**

**Mercredi 10**

**13h30-17h30**

**Atelier créatif:**

**fabrique et  
customise  
ton boomerang**



**Activités sportives :**

**Tennis/badminton**

**24**

**Jeudi 11**

**10h45-17h45**

**SORTIE À  
ÉCOUFLANT**

**Pique-nique  
et  
animations  
autour de  
l'olympisme**

**"TERRE DE JEUX"**



**Départ à 10h45 en bus  
de l'Espace 10-14.  
Apporte ton  
pique-nique, ta gourde,  
ta tenue de sport**

**20**



**Vendredi 12**

**13h30-17h30**

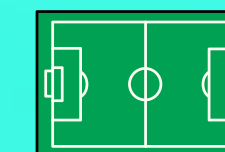
**SORTIE À LA  
PLAGE DE  
VILLEVÈQUE**

**Baignade,**

**jeux**

**et animation  
BEACH VERT**

**(Foot)**



**Apporte ta gourde  
et ta tenue de sport**

**24**

**Journée confirmée**

**En parallèle : jeux de société, activités en autonomie, sport, papotage...  
Le programme des activités peut être modifié en fonction de la météo.  
Les jours de sortie : pas d'autres activités à l'Espace 10-14.**



**Inscription  
obligatoire**



**Nombre de  
places disponibles**



**Activité payante  
et tarif**

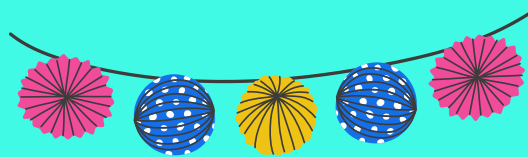
# Semaine du 15 au 19 juillet

Lundi 15

13h30-17h30

**Atelier fabrication  
autour du thème  
guinguette**

(fanions, lanternes,  
guirlandes, déco de table...)



**Activités sportives :**

**Jeux de balles  
et ballons**

 24

Mardi 16

11h30-17h30

**SORTIE  
PIQUE-NIQUE  
ET VÉLO TOUR**



Départ de l'Espace  
10-14 à 11h30

Viens avec ton vélo, ton  
casque, ton pique-nique et ta  
gourde



  24

Mercredi 17

13h30-22h00

**Atelier cuisine :**  
Préparation du  
repas guinguette



18h30-22h00

**SOIRÉE  
GUINGUETTE**  
Repas, jeux, musique...

6 € 

 24

Jeudi 18

13h30-17h30

**SORTIE**  
Baignade  
et jeux à la plage  
de Villevêque



**Atelier artistique**

**LE CYANOTYPE**   
(technique de photographie)

et/ou  
**ENQUÊTE**  
au moulin de  
Villevêque

 24

Vendredi 19

13h30-17h45

**SORTIE**  
**ACCROBRANCHE**  
**ÉCOUFLANT**



Départ de l'Espace  
10-14 en bus à 13h30  
en tenue de sport.

Retour vers 17h45 à  
l'Espace 10-14

 6 €

 20

En parallèle : jeux de société, activités en autonomie, sport, papotage...  
Le programme des activités peut être modifié en fonction de la météo.  
Les jours de sortie : pas d'autres activités à l'Espace 10-14.

 Inscription  
obligatoire

 Nombre de  
places disponibles

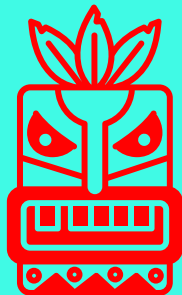
€ Activité payante  
et tarif

# Semaine du 22 au 26 juillet

Lundi 22

13h30-17h30

Atelier fabrication  
de totems et  
drapeaux pour  
les épreuves  
de Koh-Lympiade  
(vendredi)



Concours de lancer  
d'avions en papier

24

Mardi 23

13h30-17h30

Grand jeu d'eau  
SPONGE BALL



Fabrique de  
mini-radeaux

24

Mercredi 24

13h30-22h00

ANIME TON  
APRES-MIDI

C'est toi l'animateur  
(décide et prépare  
tes activités)

18h30-22h00

SOIRÉE  
LOUP GAROU

Apporte ton repas



24

Jeudi 25

13h30-17h30

SORTIE

Baignade  
et jeux à la plage  
de Villevêque



Course des mini-  
radeaux  
(lâcher sur la rivière)

24

Vendredi 26

13h30-17h30



GRAND JEU

KOH-LYMPIADE

7 épreuves en équipe  
demandant du mental, de  
la force, de l'esprit  
d'équipe, de l'adresse, de  
la coordination.



(Animation assurée par  
un intervenant extérieur  
spécialisé)

24

En parallèle : jeux de société, activités en autonomie, sport, papotage...  
Le programme des activités peut être modifié en fonction de la météo.  
Les jours de sortie : pas d'autres activités à l'Espace 10-14.



Inscription  
obligatoire



Nombre de  
places disponibles



Activité payante  
et tarif

# Semaine du 19 au 23 août

Lundi 19

13h30-17h30

Atelier artistique

Apprends à créer et dessiner ton personnage de Manga



GRAND JEU

La gamelle

 24

Mardi 20

13h30-17h30

Atelier artistique

Les premières pages mangas du 10-14

 CUISINE

La fabrique à glaces

Prépare ta glace ou ton sorbet pour le goûter.



 24

Mercredi 21

10h45-17h45

SORTIE  
À LA JAILLE - YVON  
(ANJOU SPORT  
NATURE)

PIQUE-NIQUE  
ET  
CHASSE AU  
TRÉSOR

6 €



Départ à 10h45 en bus de l'Espace 10-14. Apporte ton pique-nique, ta gourde, ta tenue de sport

  24

Jeudi 22

13h30-17h30

 APREM

JEUX VIDEO

START



 24

Vendredi 23

13h30-17h30



SORTIE



Baignade  
et jeux à la plage  
de Villevêque



 24

En parallèle : jeux de société, activités en autonomie, sport, papotage...  
Le programme des activités peut être modifié en fonction de la météo.  
Les jours de sortie : pas d'autres activités à l'Espace 10-14.

 Inscription obligatoire

 Nombre de places disponibles

€ Activité payante et tarif


# Semaine du 26 au 30 août

Lundi 26

13h30-17h30

Atelier créatif

Custosime ton sac  
Peinture tie and dye

 Apporte une tenue qui ne craint pas les taches

 3 



GRAND JEU

Parcours jeux d'eau

 24

Mardi 27

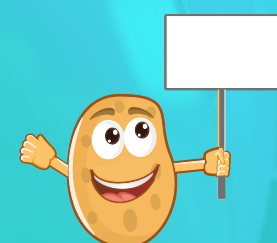
13h30-17h30

SORTIE

 Villevêque/  
Soucelles

Grand jeu

LE RALLYE  
PATATE  
avec les habitants  
de Rives-du-Loir-  
en-Anjou



 24

Mercredi 28

13h30-22h00

Atelier créatif

Création du mini  
film de  
l'Espace 10-14



18h30-22h00

 Soirée Ciné  
à l'Espace 10-14

 Apporte ton repas

 24

Jeudi 29

13h30-17h30

ÉLECTION

MISS ET  
MISTER

de l'été

Qui a la plus belle  
tenue, qui est le plus  
rigolo, qui répond le  
mieux aux questions...



 24

Vendredi 30

12h15-17h30

SORTIE

 Brunch, détente  
et  
jeux à la  
plage



 Apporte ton repas

 24

En parallèle : jeux de société, activités en autonomie, sport, papotage...  
Le programme des activités peut être modifié en fonction de la météo.  
Les jours de sortie : pas d'autres activités à l'Espace 10-14.

 Inscription  
obligatoire

 Nombre de  
places disponibles

 Activité payante  
et tarif



5 RUE DES ÉCOLES  
VILLEVÊQUE  
49140 RIVES-DU-LOIR-EN-ANJOU

# INFORMATIONS

## OUVERTURE

### Vacances

Du lundi au vendredi  
de 13h30 à 17h30  
(horaires spécifiques  
pour certaines sorties  
ou soirées)

### Hors vacances

Les mercredis  
de 13h30 à 17h30

## INSCRIPTION

### iL TE FAUT :

- Habiter Rives-du-Loir-en-Anjou
- Avoir entre 10 ans révolu et 14 ans
- Régler une adhésion de 15 € pour l'année (chèque à l'ordre du Trésor public)
- Remplir un dossier d'inscription.

## CONTACT

Service enfance jeunesse  
1 place de la Mairie, Soucelles  
49140 Rives-du-Loir-en-Anjou

Céline  
Tél. : 06 10 94 12 07  
Mail : [jeunesse@rivesduloirenanjou.fr](mailto:jeunesse@rivesduloirenanjou.fr)

### HORAIRES DE BUS HORS VACANCES SCOLAIRES LIGNE 32

Sous réserve de modification d'horaires par la compagnie de bus

L'HERMITAGE SOUCELLES	12H55	13H30	MAIRIE DE VILLEVÊQUE	17H24	17H44
SOUCELLES	12H59	13H34	SOUCELLES	17H27	17H47
MAIRIE DE VILLEVÊQUE	13H01	13H36	L'HERMITAGE SOUCELLES	17H31	17H51

### HORAIRES DE BUS VACANCES SCOLAIRES LIGNE 32

Sous réserve de modification d'horaires par la compagnie de bus

L'HERMITAGE SOUCELLES	12H55	13H30	MAIRIE DE VILLEVÊQUE	17H01	17H44
SOUCELLES	12H59	13H34	SOUCELLES	17H04	17H47
MAIRIE DE VILLEVÊQUE	13H01	13H36	L'HERMITAGE SOUCELLES	17H08	17H51



Les fiches de présence sont à retourner directement à l'espace 10-14 ou par mail à jeunesse@rivesduloirenajou.fr. Les inscriptions seront prises par ordre d'arrivée. Il sera toujours possible de s'inscrire sur place sous réserve de place disponible.

Fiche de présence

Date	Date	Date	Date

Je soussigné(e), M. ou M.....certifie que mon enfant.....sera présent à l'Espace 10-14 (incrimer la ou les dates dans le tableau).

Signature :

Fiche de présence

Date	Date	Date	Date

Je soussigné(e), M. ou M.....certifie que mon enfant.....sera présent à l'Espace 10-14 (incrimer la ou les dates dans le tableau).

Signature :



Les bulletins d'inscription pour les activités sont à retourner directement à l'espace 10-14 ou par mail à [jeunesse@rivesduloirenanjou.fr](mailto:jeunesse@rivesduloirenanjou.fr). Pour les activités payantes, règlement en espèces ou en chèque à l'ordre du Trésor Public. Les inscriptions seront prises par ordre d'arrivée. Il sera toujours possible de s'inscrire sur place sous réserve de place disponible.

Bulletin d'inscription activités

Date	Nom de l'activité

Je soussigné(e), M. ou M.....autorise mon enfant.....à participer aux activités nommées ci-dessus (incrimer la date et les activités dans le tableau).

Signature :

Bulletin d'inscription activités

Date	Nom de l'activité

Je soussigné(e), M. ou M.....autorise mon enfant.....à participer aux activités nommées ci-dessus (incrimer la date et les activités dans le tableau).

Signature :